

ZAXIS160



ESCAVATORE IDRAULICO

Modello : ZX160LC-5B

Potenza motore : 90,2 kW (121 HP)

Carico operativo ZX160LC-5B : 16.700 - 18.000 kg

Capacità benna ISO a colmo : 0,45 - 0,70 m³



PRESENTAZIONE

SOMMARIO

4-5 Prestazioni

Maggior potenza, coppia e velocità garantiscono prestazioni ottimali con tutte le macchine Hitachi.

6-7 Produttività

Il nuovo ZAXIS ha un alto impatto sulla produttività, ma un basso impatto sull'ambiente.

8-9 Comfort

La cabina del nuovo ZAXIS garantisce uno spazio di lavoro più comodo e sicuro.

10-11 Durata nel tempo

Hitachi è rinomata per produrre macchine di alta qualità in grado di soddisfare le esigenze nei luoghi di lavoro più difficili.

12-13 Manutenzione

La facile accessibilità per le operazioni di pulizia e manutenzione ordinarie migliorano notevolmente la disponibilità di ZAXIS 160.

14-15 Hitachi Support Chain

Una vasta gamma di servizi post-vendita e opzioni di assistenza sono disponibili per tutti i nostri clienti.

16-22 Caratteristiche tecniche

Maggiore produttività

L'impianto idraulico HIOS III permette di ottenere una maggiore produttività con minori consumi di combustibile rispetto al modello ZAXIS convenzionale, il che contribuisce all'abbattimento dei costi.

Maggiore durata nel tempo

Le staffe rinforzate sull'estremità del braccio principale sono dotate di boccole per resistere ad impieghi gravosi.

Movimenti più rapidi

L'annullamento del ricircolo idraulico del braccio di penetrazione e dei sistemi di sovralimentazione idraulica incrementano la velocità del braccio durante il funzionamento.

Maggiore versatilità

Il sistema di supporto degli attrezzi consente una facile installazione di questi ultimi.



ZAXIS Empower your Vision.

Il design del nuovo escavatore Hitachi ZAXIS 160 è ispirato da un unico obiettivo: rafforzare la vostra idea. Si basa su cinque livelli chiave: prestazioni, produttività, comfort, durata nel tempo e affidabilità. Siamo consapevoli del fatto che i clienti richiedono macchine efficienti e di alta qualità in grado di funzionare in modo efficace, anche in condizioni difficili. Sappiamo inoltre che gli operatori hanno bisogno di uno spazio di lavoro più sicuro, accessibile e di una macchina in grado di rispondere alle loro abilità con velocità e precisione. E per ottenere un risultato soddisfacente, nei tempi previsti, in linea con il budget e con uno standard elevato, abbiamo puntato ad aumentare al massimo la versatilità del nuovo ZAXIS 160 con delle semplici funzioni di manutenzione e il programma Hitachi Support Chain.

Maggiore spazio per le gambe

Nel nuovo ZAXIS il sedile e la console possono scorrere più indietro offrendo un ambiente di lavoro più comodo per l'operatore. La console sul lato destro è stata riprogettata per essere ergonomica.

Massimo comfort

Il sedile pneumatico riscaldato è ideale per i climi freddi e assorbe le vibrazioni durante il funzionamento riducendo al minimo la fatica dell'operatore.

Informazioni facilmente accessibili

L'ampio schermo LCD multifunzione è facile da visualizzare in condizioni di luce solare o oscurità e fornisce i dati tecnici.

Accesso per una manutenzione facile e veloce

Il condensatore dell'aria condizionata può essere facilmente aperto per effettuare la pulizia del condensatore stesso e del radiatore. Le parti da ispezionare sono comodamente posizionate.





PRESTAZIONI

Il potente ZAXIS 160 è stato progettato per offrire un livello di prestazioni ineguagliato, ma con un consumo più ridotto di combustibile rispetto al suo predecessore. Il suo impianto idraulico potenziato assicura operazioni dolci, rapide e precise, sia nei lavori di movimento terra che nelle costruzioni edili, aiutandovi ad aumentare la produttività e a raggiungere con successo gli obiettivi posti. Il ridotto consumo di combustibile ha un impatto diretto sui costi di esercizio e sulla redditività globale, consentendovi di ottenere rapidamente degli utili sul capitale inizialmente investito.



Maggiore potenza e velocità per un nuovo standard nei luoghi di lavoro



Alto livello di produttività con una minore quantità di combustibile.

Vincere i bandi di gara e rispettare gli obiettivi di produzione sono processi altamente competitivi per far crescere la vostra azienda. La scelta della macchina è di primaria importanza e il vostro successo dipende dalla produttività e dall'efficienza stesse del vostro mezzo.

Le ultime tecnologie idrauliche ed elettroniche avanzate sono fondamentali per il nostro obiettivo: risparmio significativo sui costi del combustibile con il nuovo motore a basse emissioni. Siamo soddisfatti: gli impianti idraulici HIOS III consentono di ottenere un 14% di consumo di combustibile in meno in modalità PWR, rispetto alla precedente modalità P dello ZAXIS, mantenendo allo stesso tempo un alto livello di produttività*.

Inoltre, è possibile una riduzione del 37%(*) del consumo di combustibile in modalità ECO. Ciò consente tuttavia un livello relativamente alto di produttività con lo stesso quantitativo di carburante.

Livello di prestazioni più elevato

Il successo della vostra attività dipende dalla capacità produttiva e dall'efficienza della vostra attrezzatura. In conclusione, investire nelle macchine movimento terra Hitachi può aiutarvi a raggiungere gli obiettivi produttivi e a competere con successo nell'assegnazione di appalti nel vostro segmento di mercato.

Il sistema di avviamento idraulico e gli altri impianti idraulici consentono un aumento della velocità di ritrazione del braccio di penetrazione quando il carico è relativamente basso. Anche la funzione Power Boost delle nostre macchine, ormai provata e collaudata, è aumentata del 10%, offrendo un maggior livello di prestazioni di scavo e potenza di sollevamento.

La versatilità di ZAXIS 160 si dimostra nel sistema di supporto degli accessori, con 11 modalità che possono essere registrate sul monitor per un facile adattamento ai diversi accessori.

* Dati raccolti attraverso il sistema Global e-Service su macchine impegnate in lavori tipici

Punti di forza

- Riduzione del 14% del consumo di carburante (modalità PWR rispetto alla modalità P ZX-3)*
- Riduzione del 37% del consumo di carburante (modalità ECO rispetto alla modalità P ZX-3)*
- Impianto idraulico HIOS III – elevata produttività e minore consumo di combustibile

- Sistema di supporto accessori
- Power-boost



PRODUTTIVITÀ

La nuova gamma media di escavatori ZAXIS può avere un minore impatto ambientale, ma è anche in grado di offrire un maggiore impatto sui livelli di produttività. Progettato con una serie di funzioni potenti e innovative, il nuovo ZAXIS 160 può contribuire ad aumentare la produzione in qualsiasi cantiere di lavoro, in modo efficiente e sostenibile. Questo consente di avere un ambiente di lavoro più pulito e silenzioso, e un maggiore utile nella vostra attività.



Trovare il giusto equilibrio tra potenza ed efficienza sostenibile



Efficienza sostenibile

Ci siamo dedicati allo sviluppo sostenibile della gamma di prodotti Hitachi, in particolare per l'uso nei luoghi di lavoro urbani. Pertanto, il nuovo ZAXIS 160 è una prova del nostro impegno per la riduzione al minimo dell'impatto delle macchine movimento terra sull'ambiente in conformità con la fase IIIB delle norme EU di controllo sulle emissioni.

Lo ZAXIS 160 è dotato di un filtro di scarico in grado di fermare le sostanze inquinanti, che vengono automaticamente bruciate grazie a un catalizzatore di ossidazione e al controllo della temperatura di scarico. Anche il turbocompressore a geometria variabile e la valvola EGR (ricircolo dei gas di scarico) a elevato raffreddamento del volume consentono di ridurre i livelli di protossido di azoto.

Oltre a ridurre le emissioni, il minimo automatico dello ZAXIS 160 previene lo spreco di carburante e riduce i livelli di rumorosità nella cabina.

Inoltre, tutti i componenti in resina della nuova gamma di escavatori ZAXIS possono essere riciclati e sono chiaramente contrassegnati per semplificare il processo di smaltimento.

Elevata efficienza

Ci stiamo inoltre impegnando per trovare il giusto equilibrio tra uomo, ambiente e guadagno. Abbiamo inoltre valutato il costo totale di gestione del nuovo ZAXIS 160 per garantirvi che la vostra nuova macchina contribuisca ad incrementare i vostri profitti.

Il potente motore di nuova generazione conforme alla Fase IIIB dello ZAXIS 160 garantisce una produttività più elevata, con una maggiore efficienza nei consumi del combustibile e presenta comandi all'avanguardia in tutti i componenti.

Gli escavatori Hitachi sono famosi per le prestazioni potenti e affidabili, in particolare quando ci sono obiettivi giornalieri e scadenze improrogabili da rispettare nei cantieri. L'ultima gamma di modelli ZAXIS è stata realizzata per incrementare la produttività senza danneggiare l'ambiente grazie a operazioni sostenibili.

Punti di forza

■ Potente e sostenibile

■ Motore conforme alla Fase IIIB

■ Filtro di scarico per la cattura del particolato

■ Turbocompressore a geometria variabile

■ Sistema EGR ad elevato raffreddamento

■ Design ecologico

■ Minimo automatico: risparmio di carburante per la riduzione del biossido di carbonio



COMFORT

Dato che per proprietari ed operatori un ambiente di lavoro confortevole rappresenta una priorità irrinunciabile, abbiamo puntato alla progettazione di una cabina per la nuova gamma media di escavatori ZAXIS capace di rispecchiare e addirittura superare le loro aspettative. Grazie alla visibilità a 360°, all'ampio spazio per le gambe e ad una serie di funzioni dall'uso facile e intuitivo, la cabina dello ZAXIS 160 è sicura e spaziosa, dandovi la sensazione di avere sempre il completo controllo della situazione.



Sia dentro che fuori, i nuovi escavatori ZAXIS sono all'avanguardia



Dal comfort della cabina

Dopo una lunga giornata di lavoro nel cantiere stradale o in cava, dovete poter essere in grado di godervi il resto del tempo. Hitachi è all'avanguardia per quanto riguarda il comfort degli operatori con il nuovo ZAXIS 160, in modo che possiate beneficiarne.

Il sedile con sospensione pneumatica interamente regolabile presenta un nuovo meccanismo scorrevole in grado di essere spostato più indietro rispetto a prima. Lo spazio al di sotto del monitor è maggiore per lasciare più libertà di movimento alle gambe. La pressurizzazione della cabina impedisce l'ingresso di polvere e detriti.

Visibilità completa

I cantieri più grandi richiedono la massima attenzione per evitare danni o problemi alla salute e sicurezza. La maggiore visibilità, in particolare in basso a destra del nuovo ZAXIS, vi consentirà di risparmiare tempo (e denaro), grazie alle ultime innovazioni di Hitachi.

Il riposizionamento del monitor e della portiera migliorano la visibilità, oltre a facilitare l'ingresso e l'uscita dall'abitacolo. La nuova videocamera con retrovisore offre una visibilità più ravvicinata del contrappeso per ridurre al minimo gli angoli morti.

Facile da usare

Hitachi ha investito molto in tecnologie avanzate riversandole nel nuovo ZAXIS. La potenza rimane assolutamente a portata di mano grazie alla funzionalità del monitor a colori e ai comandi ergonomici.

Il nuovo monitor LCD multifunzione presenta un ampio schermo da sette pollici con un'ottima visibilità. Offre numerose informazioni tecniche utili, inclusa una chiara indicazione dello stato della macchina e impostazioni con il supporto multilingue fino a 32 lingue. Il monitor e gli interruttori ergonomicamente realizzati sono stati raggruppati insieme per essere facilmente raggiunti con la mano destra. L'interruttore proporzionale nella nuova leva delle funzioni ausiliarie (optional) permette di comandare facilmente l'accessorio.

Buon lavoro

Il tempo vola quando si lavora bene e un operatore contento sarà anche più produttivo. Ecco perché ci siamo impegnati a fornire una cabina che permetta un lavoro rilassante e piacevole.

I comandi per la radio stereo AM/FM adesso sono completamente regolabili dal monitor a colori. È stato inoltre aggiunto un terminale ausiliario al sistema audio, per poter lavorare in modo efficiente ascoltando la vostra musica preferita mediante i dispositivi come il lettore MP3 e l'inclusione di un vano in cui riporre quest'ultimo.

Punti di forza

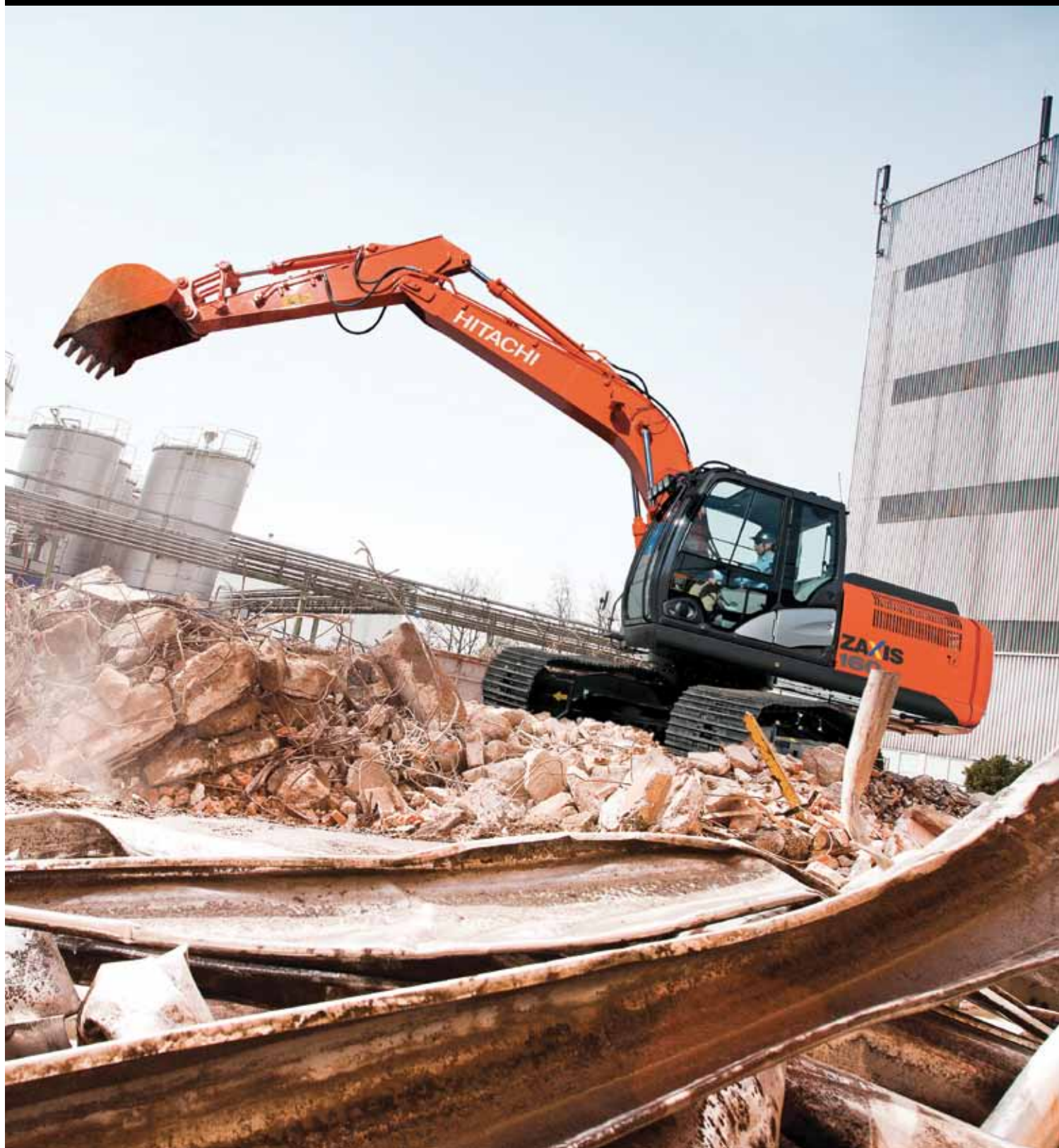
- Cabina pressurizzata ROPS ad elevate caratteristiche tecniche
- Migliore visibilità
- Nuovo monitor LCD a colori
- Informazioni facilmente accessibili in tempo reale

- Maggiore spazio per le gambe
- Pannello di controllo ergonomicamente progettato
- Terminale ausiliario e vano in cui riporre il lettore MP3



DURATA NEL TEMPO

Numerosi decenni di lavoro nel campo della produzione di macchine movimento terra di alta qualità hanno permesso a Hitachi di sviluppare un'esperienza e competenza ineguagliate nello sviluppo di macchine in grado di lavorare nei cantieri dalle condizioni più difficili e ai progetti più ambiziosi. La nuova gamma media di escavatori ZAXIS costituisce un esempio perfetto e incorpora le più recenti novità in campo tecnologico. Potete quindi essere sicuri dell'affidabilità e della durata nel tempo delle vostre macchine, anche nelle condizioni di lavoro più difficili.



Costruito per conquistare ambienti di lavoro difficili



Componenti resistenti

Il nuovo ZAXIS 160 è stato progettato per operare nelle condizioni di lavoro più estreme. I luoghi di lavoro più difficili richiedono macchine affidabili, che offrono maggiori livelli di disponibilità e produttività. Il risultato sarà un costo di gestione più basso grazie alla maggiore durata nel tempo dei nostri escavatori.

L'estremità del braccio rinforzate su tutti i nuovi ZAXIS 160 sono dei validi esempi. Le staffe sull'estremità del braccio sono dotate di boccole per migliorare le caratteristiche di durata nel tempo e resistere ai rigori di lunghe ore in ambienti difficili.

Viene fornito in dotazione un separatore d'acqua tipo filtro dalle elevate prestazioni. Cattura l'acqua presente nel carburante, persino da quei carburanti che ne contengono elevate quantità.

Sottocarro rinforzato

La ruota folle anteriore e il relativo cilindro regolatore sono stati rinforzati sullo ZAXIS 160 per una maggiore durata nel tempo. Inoltre, il fango non può più attaccarsi al cilindro regolatore.

L'affidabilità è stata ulteriormente migliorata con l'aumento nei componenti con la sezione saldata che comprende il fascio X. Le piastre superiori e inferiori delle staffe del motore di traslazione sono state allungate, con una conseguente riduzione del 40% della tensione.

Cabina conforme a ROPS

La cabina pressurizzata CRES V (Center pillar reinforced structure, struttura con montanti angolari rinforzati) conforme a ROPS impedisce alla polvere di penetrare e protegge dai potenziali rischi del sito di lavoro. La struttura ROPS (Roll-over Protective Structure, struttura di protezione antiribaltamento) è realizzata per proteggere l'operatore in situazioni improbabili di ribaltamento o rovesciamento della macchina.

Punti di forza

- Qualità Hitachi collaudata
- Oltre 40 anni di esperienza
- Attrezzo anteriore rinforzato
- Sottocarro rinforzato



MANUTENZIONE

Il nuovo ZAXIS 160 è stato progettato per consentirvi di eseguire in modo rapido e agevole i controlli di manutenzione e assistenza, garantendo la più alta disponibilità e la più grande affidabilità della macchina. Molti componenti e sistemi sono facilmente accessibili da terra e alcuni di questi sono stati riposizionati, rendendo più semplice e veloce lo svolgimento delle normali procedure di manutenzione e pulizia. Ciò significa che avrete più tempo a disposizione per svolgere il lavoro che realmente vi sta a cuore.



Componenti facilmente accessibili per turni di lavoro più efficienti e produttivi



Facile accesso

Vi abbiamo semplificato la vita grazie all'introduzione di pratiche funzioni integrate nella nuova serie di escavatori ZAXIS. I nostri tecnici hanno valutato le vostre esigenze e integrato numerosi fattori per far risparmiare tempo per la manutenzione ordinaria.

Grazie alla tecnologia del monitor LCD multifunzione, è possibile controllare i livelli dell'olio motore e visualizzare la spia che appare quando l'olio idraulico e i filtri del carburante devono essere sostituiti. Inoltre, è possibile programmare un piano di manutenzione ordinaria per evitare guasti tutte le volte che viene acceso il mezzo.

Sulla parte esterna dello ZAXIS 160, il condensatore dell'aria condizionata può essere facilmente aperto per effettuare la pulizia del condensatore stesso e del radiatore. Gravi ostruzioni possono essere inoltre eliminate soffiando l'aria nel pratico coperchio superiore apribile con un pulsante presente sul radiatore.

È possibile sostituire i filtri del combustibile, il filtro dell'olio motore e il filtro dell'aria direttamente da terra, e gli altri lavori sono facilitati da scalini antiscivolo per un facile accesso alla struttura superiore della macchina.

Facile pulizia

Crediamo che la manutenzione ordinaria semplificata migliori i livelli di produttività e utilizzo della macchina. Ecco perché abbiamo realizzato ZAXIS 160 con una serie di soluzioni pratiche e veloci, in modo da semplificarvi la vita sul posto di lavoro.

Il filtro antipolvere interno è un esempio di queste iniziative. È stato collocato all'esterno del condensatore dell'aria condizionata e dello scambiatore del carburante e lontano dalla ventola, in modo che la polvere e il particolato possano essere catturati uniformemente senza doverle raccogliere in un solo posto.

Il sistema di raffreddamento è stato messo in parallelo e l'intelaiatura laterale inclinata facilita il processo di pulizia.

Punti di forza

- Global e-Service controlla il filtro di scarico
- Ispezioni giornaliere direttamente a terra
- I volumi dell'olio sono controllati direttamente dal sedile dell'operatore
- Accesso per una manutenzione facile e veloce



SUPPORT CHAIN

Subito dopo aver acquistato un prodotto Hitachi , potete contare su un servizio post-vendita di prim'ordine da parte del rivenditore autorizzato. Hitachi offre un ampio supporto a ciascuno dei rivenditori presenti nella rete europea, in modo da potervi garantire che il vostro ZAXIS 160 continuerà a soddisfare le vostre esigenze e superare le aspettative. Per proteggere ulteriormente il vostro investimento nei macchinari Hitachi, abbiamo introdotto il programma Hitachi Supporto Chain. Questo vi offre la flessibilità di creare un piano di assistenza personalizzato in grado di "connettervi" direttamente al servizio di supporto Hitachi attraverso il vostro dealer di zona.



Un programma post-vendita flessibile pensato per proteggere il vostro investimento

Global e-Service

Il nuovo escavatore ZAXIS è dotato del sistema di comunicazione GPRS*. Questo invia molteplici serie di dati della macchina al server principale di Hitachi. Mediante il database Global e-Service, accederete in remoto a tutti questi dati. È sufficiente un collegamento Internet e il log-in al Global e-Service.

Global e-Service consentirà a voi e al concessionario di scaricare e condividere questi dati, per gestire in remoto la vostra flotta. Il sistema online consentirà al vostro concessionario di avvisarvi tempestivamente delle operazioni di manutenzione preventiva e delle altre offerte speciali.

Le ultime informazioni sull'escavatore ZAXIS sono disponibili 24 ore su 24, 7 giorni su 7 compresi i dati operativi, come il numero di ore di lavoro, il consumo del carburante, le modalità di lavoro e la posizione. Questo vi consentirà di ridurre i costi operativi, di pianificare i lavori in modo efficiente e di effettuare tutte le operazioni di manutenzione della macchina, per garantire prestazioni ottimali e tempi di inattività minimi.

Supporto tecnico

Il team di professionisti Hitachi addetto all'assistenza e adeguatamente preparato unisce l'esperienza globale e la conoscenza delle macchine Hitachi con la vostra lingua e cultura locali. Abbiamo un approccio proattivo verso l'assistenza clienti facendo aggiornare ininterrottamente il nostro personale, in modo che le conoscenze disponibili siano trasmesse a ogni singolo tecnico nella nostra rete di concessionari.

Garanzia estesa e contratti di assistenza

Ogni nuovo modello Hitachi è coperto da una garanzia completa del produttore. Tuttavia, il vostro escavatore ZAXIS potrebbe richiedere un'ulteriore protezione considerate le difficili condizioni di lavoro o per ridurre al minimo i costi di riparazione. Per soddisfare queste richieste, i nostri concessionari offrono la possibilità di un programma con garanzia estesa (HELP – Hitachi Extended Life Program) e contratti di assistenza completi: il modo più efficace per ottimizzare le prestazioni del vostro nuovo escavatore ZAXIS.

Ricambi e componenti rigenerati

Hitachi offre diverse linee di ricambi e componenti per soddisfare le vostre specifiche esigenze. Oltre alla nostra gamma di ricambi originali, ci sono altre opzioni disponibili:

- Se le vostre macchine sono operative da diversi anni, Hitachi può offrire una seconda linea di ricambi originali, nonché una soluzione a un prezzo competitivo.
- Per applicazioni o climi particolarmente esigenti, Hitachi offre una linea di ricambi con prestazioni extra.
- Se cercate una soluzione economica per parti di ricambio, i componenti rigenerati sono la scelta migliore.

Indipendentemente dalla vostra scelta, sarà garantita la famosa qualità e garanzia Hitachi per darvi una maggiore tranquillità.

Il vostro concessionario Hitachi potrà fornirvi ulteriori dettagli su ciascuna delle linee di componenti sopracitati.



* Il sistema di comunicazione GPRS è un'apparecchiatura standard per i nuovi escavatori ZAXIS, tuttavia, la disponibilità del sistema di comunicazione dipende dalle norme sulla concessione delle licenze in vigore nel proprio paese. Contattare il vostro rivenditore Hitachi per ulteriori informazioni o richiedere un account Global e-Service.

Punti di forza

■ Controllate ciascuna delle vostre macchine direttamente dal vostro ufficio – 24 ore su 24, 7 giorni su 7

■ Monitorare il consumo di carburante

■ Verificare le posizioni attuali e precedenti e gli spostamenti delle vostre macchine

■ Consultare lo stato della manutenzione e i pezzi da sostituire su ciascuna delle vostre macchine

■ Ricevere notifiche via e-mail per gli allarmi della macchina, spostamenti imprevisti e così via

CARATTERISTICHE TECNICHE

MOTORE

Modello	Isuzu AM-4JJ1X
Tipo	4 tempi, raffreddato ad acqua, iniezione diretta con common rail
Aspirazione	Turbocompressore a geometria variabile, intercooler, EGR raffreddato
Post-trattamento	Filtro di scarico
N° cilindri	4
Potenza nominale	
ISO 9249, netta	90,2 kW (121 HP) a 2.200 min ⁻¹ (giri/min.)
EEC 80/1269, netta	90,2 kW (121 HP) a 2.200 min ⁻¹ (giri/min.)
SAE J1349, netta	90,2 kW (121 HP) a 2.200 min ⁻¹ (giri/min.)
Coppia massima	406 Nm (41,4 kgfm) a 1.800 min ⁻¹ (giri/min.)
Cilindrata	2,999 L
Alesaggio e corsa	95,4 mm x 104,9 mm
Batterie	2 x 12 V / 74 Ah

CIRCUITO IDRAULICO

Pompe idrauliche

Pompe principali	2 pompe a pistone assiale a portata variabile
Portata massima dell'olio	2 x 191 L/min
Pompa circuito di pilotaggio	1 pompa a ingranaggi
Portata massima dell'olio	33,6 L/min

Motori idraulici

Traslazione	2 motori a pistoni assiali a cilindrata variabile
Rotazione	1 motore a pistoni assiali

Regolazione valvola di sfianto

Circuito attrezzi	34,3 MPa (350 kgf/cm ²)
Circuito di rotazione	29,3 MPa (299 kgf/cm ²)
Circuito di traslazione	34,3 MPa (350 kgf/cm ²)
Circuito di pilotaggio	3,9 MPa (40 kgf/cm ²)
Power boost	38,0 MPa (388 kgf/cm ²)

Cilindri idraulici

	Quantità	Alesaggio	Diametro stelo
Braccio di sollevamento	2	110 mm	80 mm
Braccio di penetrazione	1	120 mm	90 mm
Benna	1	105 mm	75 mm
Posizionatore ¹	1	140 mm	95 mm

¹: Per braccio a 2 elementi

TORRETTA

Telaio rotante

Telaio con sezione a "D" antideformante.

Dispositivo rotazione

Motore con pistoni assiali con riduttore epicicloidale in bagno d'olio. Ralla con cuscinetto a sfere di tipo a fila singola. Freno di stazionamento rotazione di tipo a dischi con innesto a molla e sblocco idraulico.

Velocità di rotazione	13,3 min ⁻¹ (giri/min.)
Coppia di rotazione	44 kNm (4.490 kgfm)

Cabina operatore

Cabina spaziosa indipendente, 1.005 mm di larghezza per 1.675 mm di altezza, conforme agli standard ISO*.

* International Organization for Standardization

SOTTOCARRO

Cingoli

Perni di collegamento trattati termicamente con tenute antipolvere. Tendingingoli idraulici (a grasso) con molle ammortizzanti.

Numero rulli e pattini per parte

Rulli di sostegno	2
Rulli di appoggio	7
Pattini per cingoli	43
Protezione cingolo	1

Dispositivo traslazione

Ogni cingolo è azionato da un motore a pistoni assiali a 2 velocità. Freno di stazionamento a dischi con innesto a molla e sblocco idraulico. Sistema di trasmissione automatico: Alta-Bassa.

Velocità di traslazione	Alta: da 0 a 5,3 km/h
	Bassa: da 0 a 3,4 km/h

Forza massima di trazione	169 kN (17.250 kgf)
---------------------------------	---------------------

Pendenza superabile

70% (35 gradi) continua

LIVELLO SONORO

Livello sonoro nella cabina in base a ISO 6396 LpA 70 dB(A)
Livello sonoro esterno in base alla norma ISO 6395 e alla direttiva UE 2000/14/EC LwA 100 dB(A)

CAPACITÀ DI RIFORMIMENTO

Serbatoio del combustibile	320,0 L
Liquido refrigerante motore	22,0 L
Olio motore	17,0 L
Dispositivo rotazione	6,2 L
Dispositivo di traslazione (ogni lato)	6,8 L
Impianto idraulico	210,0 L
Serbatoio olio idraulico	125,0 L

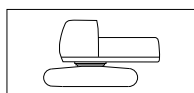
PESI E PRESSIONI AL SUOLO

Carico operativo e pressione al suolo

			ZAXIS 160LC				ZAXIS 160LC con lama (opzionale)	
Tipo di braccio			Monoblocco		A 2 elementi		Monoblocco	
Tipo di pattini	Larghezza pattini	Lunghezza braccio di penetrazione	kg	kPa (kgf/cm ²)	kg	kPa (kgf/cm ²)	kg	kPa (kgf/cm ²)
Costola tripla	500 mm	2,22 m	16.700	48 (0,49)	17.200	50 (0,51)	18.500	54 (0,55)
		2,58 m	16.700	48 (0,49)	17.200	50 (0,51)	18.500	54 (0,55)
	600 mm	2,22 m	16.900	41 (0,42)	17.400	42 (0,43)	18.800	45 (0,46)
		2,58 m	17.000	41 (0,42)	17.500	42 (0,43)	18.800	45 (0,46)
	700 mm	2,22 m	17.200	35 (0,36)	17.700	36 (0,37)	19.000	39 (0,40)
		2,58 m	17.200	35 (0,36)	17.700	36 (0,37)	19.000	39 (0,40)
	800 mm	2,22 m	17.500	31 (0,32)	18.000	32 (0,33)	-	-
		2,58 m	17.500	31 (0,32)	18.000	32 (0,33)	-	-

Inclusi 0,60 m³ (ISO a colmo), peso benna (500 kg) e contrappeso (3.200 kg).

Peso base della macchina e larghezza complessiva



Escludendo attrezzo anteriore, combustibile, olio idraulico e refrigerante ecc. Contrappeso incluso.

Larghezza pattini	ZAXIS 160LC		ZAXIS 160LC con lama (opzionale)	
	Peso	Larghezza complessiva	Peso	Larghezza complessiva
500 mm	13.200 kg	2.500 mm	15.000 kg	2.500 mm
600 mm	13.500 kg	2.590 mm	15.300 kg	2.690 mm
700 mm	13.700 kg	2.690 mm	15.500 kg	2.690 mm
800 mm	14.000 kg	2.890 mm	-	-

Peso componenti

	Peso
Contrappeso	3.200 kg
Braccio monoblocco (con cilindro del braccio di penetrazione e cilindro del braccio di sollevamento)	1.620 kg
Braccio a 2 elementi (con cilindro del braccio di penetrazione e cilindro del braccio di sollevamento)	1.910 kg
Braccio di penetrazione da 2,22 m (con cilindro benna)	770 kg
Braccio di penetrazione da 2,58 m (con cilindro benna)	800 kg
Benna da 0,60 m ³	500 kg

FORZA DI STRAPPO BENNA E BRACCIO DI PENETRAZIONE

Lunghezza braccio di penetrazione	ZAXIS 160LC	
	2,22 m	2,58 m
Forza di strappo benna* ISO	112 kN (11.400 kgf)	
Forza di strappo benna* SAE: PCSA	99 kN (10.100 kgf)	
Forza di strappo braccio di penetrazione* ISO	115 kN (11.700 kgf)	91 kN (9.300 kgf)
Forza di strappo braccio di penetrazione* SAE: PCSA	110 kN (11.200 kgf)	88 kN (8.900 kgf)

* Con Power-Boost

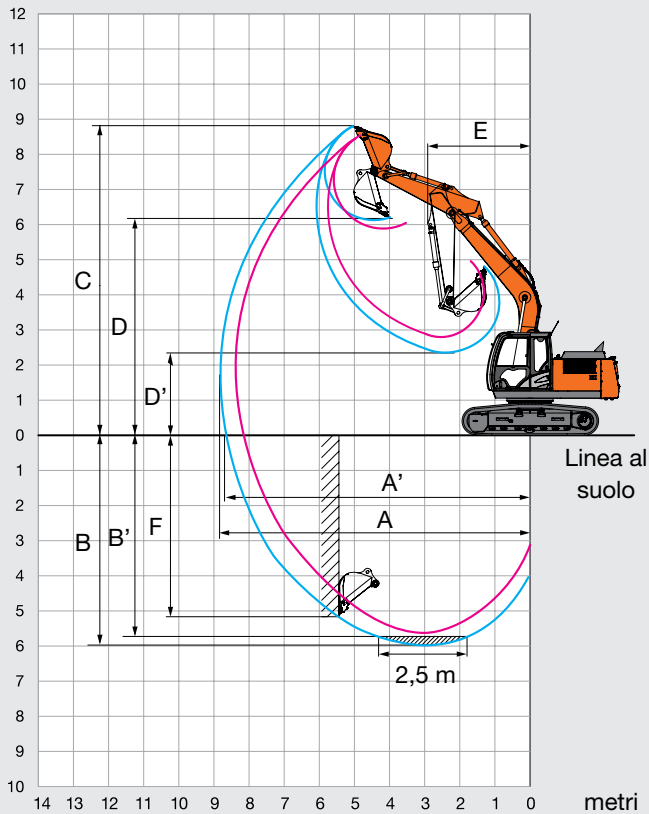
CARATTERISTICHE TECNICHE

RAGGI OPERATIVI

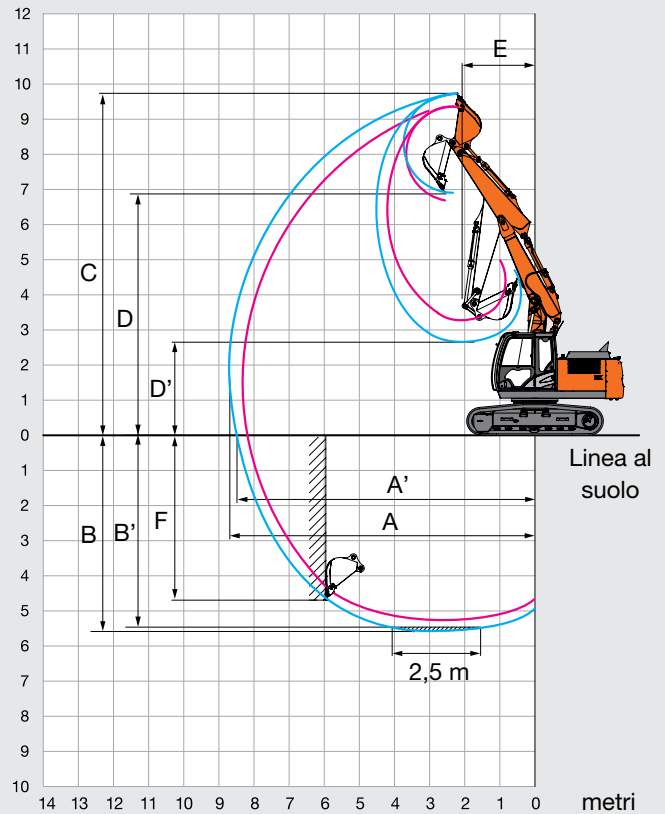
Braccio monoblocco

Braccio a 2 elementi

metri



metri

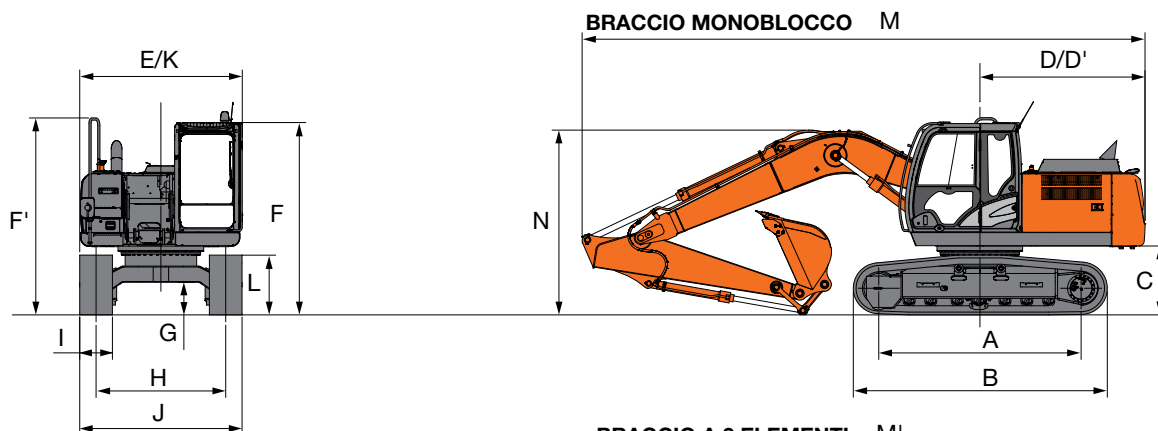


Unità: mm

	ZAXIS 160LC			
	Braccio monoblocco		Braccio a 2 elementi	
Lunghezza braccio di penetrazione	2,22 m	2,58 m	2,22 m	2,58 m
A Sbraccio max.	8.520	8.870	8.330	8.690
A' Sbraccio max. (a terra)	8.340	8.700	8.150	8.510
B Max. profondità di scavo	5.620	5.980	5.210	5.580
B' Max. profondità di scavo (per un'altezza di 2,5 m)	5.340	5.740	5.090	5.470
C Max. altezza di taglio	8.620	8.880	9.420	9.740
D Max. altezza di scarico	5.940	6.170	6.600	6.900
D' Min. altezza di scarico	2.750	2.380	3.320	2.670
E Raggio rotazione min.	3.290	2.910	2.580	2.070
F Max. profondità di scavo parete verticale	4.510	5.160	4.230	4.710

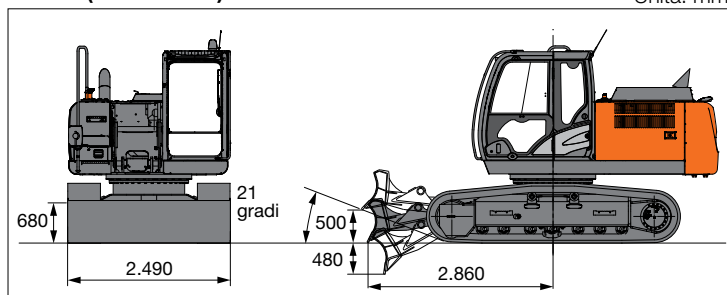
Escluse costole pattini

DIMENSIONI

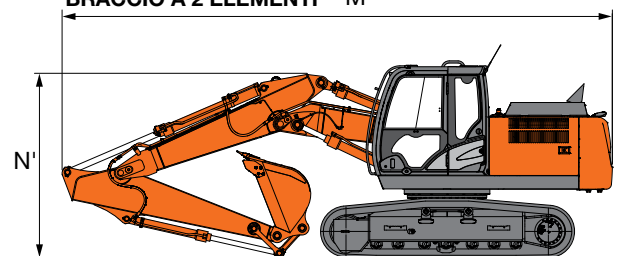


LAMA (OPZIONALE)

Unità: mm



BRACCIO A 2 ELEMENTI M'



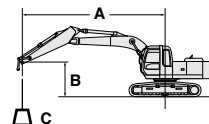
Unità: mm

	ZAXIS 160LC
A Interasse tra i tamburi	3.100
B Lunghezza sottocarro	3.920
* C Altezza minima contrappeso da terra	1.030
D Raggio di rotazione posteriore	2.550
D' Lunghezza posteriore	2.530
E Larghezza complessiva torretta	2.480
F Altezza complessiva cabina	2.950
F' Altezza complessiva torretta	3.010
* G Altezza minima da terra	470
H Carreggiata	1.990
I Larghezza pattini cingoli	G 500
J Larghezza sottocarro	2.490
K Larghezza complessiva	2.500
L Altezza cingolo con pattini a costola tripla	920
BRACCIO MONOBLOCCO	
M Lunghezza complessiva	
Con braccio di penetrazione da 2,22 m	8.720
Con braccio di penetrazione da 2,58 m	8.620
* N Altezza complessiva braccio principale	
Con braccio di penetrazione da 2,22 m	3.190
Con braccio di penetrazione da 2,58 m	2.870
BRACCIO A 2 ELEMENTI	
M' Lunghezza complessiva	
Con braccio di penetrazione da 2,22 m	8.520
Con braccio di penetrazione da 2,58 m	8.420
* N' Altezza complessiva braccio principale	
Con braccio di penetrazione da 2,22 m	3.090
Con braccio di penetrazione da 2,58 m	2.830

* Esclusa costola del pattino G: Pattini a tre costole

CAPACITÀ DI SOLLEVAMENTO

- Note:
1. I valori nominali sono conformi a ISO 10567.
 2. La capacità di sollevamento non supera il 75% del carico di ribaltamento, con la macchina su terreno solido e in piano, o l'87% della capacità idraulica totale.
 3. Il punto di carico è la linea centrale del perno di articolazione della benna sul braccio di penetrazione.
 4. Un asterisco (*) indica il carico limitato dalla capacità idraulica.
 5. 0 m = Terra.



A: Raggio di carico
B: Altezza punto di carico
C: Capacità di sollevamento

Per le capacità di sollevamento, sottrarre la benna e l'attacco rapido dalle capacità di sollevamento.

BRACCIO DI SOLLEVAMENTO MONOBLOCCO - ZAXIS 160LC

Nominale sulla parte anteriore Nominale sul lato o a 360 gradi Unità: kg









Condizioni	Altezza punto di carico m	Raggio di carico								A sbraccio massimo		
		1,5 m		3,0 m		4,5 m		6,0 m				metri
Braccio di sollevamento 5,10 m	4,5					*4.980	*4.980	*4.600	3.270	4.340	2.870	6,51
Braccio di penetrazione da 2,22 m	3,0					*6.270	4.770	4.810	3.150	3.830	2.520	6,97
Contrappeso 3.200 kg	1,5					7.170	4.460	4.660	3.020	3.660	2.390	7,08
Pattino da 500 mm	0 m (Terra)					6.990	4.300	4.560	2.920	3.770	2.450	6,87
	-1,5			*11.720	7.890	6.960	4.270	4.550	2.910	4.260	2.740	6,30
	-3,0			*10.440	8.060	7.070	4.370			5.620	3.570	5,25
Braccio di sollevamento 5,10 m	6,0							*3.300	*3.300	*3.150	*3.150	6,05
Braccio di penetrazione 2,58 m	4,5					*4.560	*4.560	*4.290	3.300	*3.080	2.630	6,89
Contrappeso 3.200 kg	3,0			*8.860	*8.860	*5.870	4.830	4.840	3.170	*3.190	2.330	7,33
Pattino da 500 mm	1,5					7.230	4.510	4.680	3.020	3.410	2.220	7,44
	0 m (Terra)			*6.270	*6.270	7.000	4.310	4.560	2.920	3.490	2.260	7,23
	-1,5	*5.740	*5.740	*10.420	7.830	6.940	4.250	4.520	2.880	3.880	2.500	6,69
	-3,0	*10.310	*10.310	*11.030	7.980	7.010	4.310			4.910	3.140	5,72
	-4,5									*6.100	5.410	3,98

ZAXIS 160LC - LAMA (STACCATA DA TERRA) BRACCIO MONOBLOCCO









Nominale sulla parte anteriore Nominale sul lato o a 360 gradi Unità: kg

Condizioni	Altezza punto di carico m	Raggio di carico								A sbraccio massimo		
		1,5 m		3,0 m		4,5 m		6,0 m				metri
Braccio di sollevamento 5,10 m	4,5					*4.980	*4.980	*4.600	3.630	4.350	3.200	6,51
Braccio di penetrazione da 2,22 m	3,0					*6.270	5.280	4.820	3.510	3.840	2.820	6,97
Contrappeso 3.200 kg	1,5					7.180	4.970	4.670	3.370	3.670	2.680	7,08
Pattino da 500 mm	0 (suolo)					7.000	4.810	4.570	3.280	3.780	2.750	6,87
	-1,5			*11.720	8.790	6.970	4.780	4.560	3.270	4.270	3.070	6,30
	-3,0			*10.440	8.970	7.080	4.880			5.630	3.980	5,25
Braccio di sollevamento 5,10 m	6,0							*3.300	*3.300	*3.150	*3.150	6,05
Braccio di penetrazione 2,58 m	4,5					*4.560	*4.560	*4.290	3.650	*3.080	2.930	6,89
Contrappeso 3.200 kg	3,0			*8.860	*8.860	*5.870	5.340	4.830	3.520	*3.190	2.610	7,33
Pattino da 500 mm	1,5					7.220	5.010	4.670	3.380	3.400	2.490	7,44
	0 (suolo)			*6.270	*6.270	7.000	4.820	4.550	3.270	3.490	2.550	7,23
	-1,5	*5.740	*5.740	*10.420	8.740	6.930	4.760	4.510	3.230	3.880	2.810	6,69
	-3,0	*10.310	*10.310	*11.030	8.890	7.000	4.820			4.910	3.510	5,72
	-4,5									*6.100	6.000	3,98

ZAXIS 160LC - LAMA (A TERRA) BRACCIO MONOBLOCCO
 Nominale sulla parte anteriore  Nominale sul lato o a 360 gradi Unità: kg

Condizioni	Altezza punto di carico m	Raggio di carico								A sbraccio massimo		
		1,5 m		3,0 m		4,5 m		6,0 m		metri		
												
Braccio di sollevamento 5,10 m	4,5					*4.980	*4.980	*4.600	3.630	*4.600	3.200	6,51
Braccio di penetrazione da 2,22 m	3,0					*6.270	5.280	*5.090	3.510	*4.780	2.820	6,97
Contrappeso 3.200 kg	1,5					*7.540	4.970	*5.680	3.370	*5.020	2.680	7,08
Pattino da 500 mm	0 (suolo)					*8.230	4.810	*6.070	3.280	*5.310	2.750	6,87
	-1,5			*11.720	8.790	*8.200	4.780	*6.020	3.270	*5.670	3.070	6,30
	-3,0			*10.440	8.970	*7.290	4.880			*6.070	3.980	5,25
Braccio di sollevamento 5,10 m	6,0							*3.300	*3.300	*3.150	*3.150	6,05
Braccio di penetrazione 2,58 m	4,5					*4.560	*4.560	*4.290	3.650	*3.080	2.930	6,89
Contrappeso 3.200 kg	3,0			*8.860	*8.860	*5.870	5.340	*4.840	3.520	*3.190	2.610	7,33
Pattino da 500 mm	1,5					*7.260	5.010	*5.500	3.380	*3.460	2.490	7,44
	0 (suolo)			*6.270	*6.270	*8.120	4.820	*5.980	3.270	*3.990	2.550	7,23
	-1,5	*5.740	*5.740	*10.420	8.740	*8.270	4.760	*6.080	3.230	*5.040	2.810	6,69
	-3,0	*10.310	*10.310	*11.030	8.890	*7.620	4.820			*5.740	3.510	5,72
	-4,5									*6.100	6.000	3,98

BRACCIO DI SOLLEVAMENTO A 2 ELEMENTI - ZAXIS 160LC
 Nominale sulla parte anteriore  Nominale sul lato o a 360 gradi Unità: kg

Condizioni	Altezza punto di carico m	Raggio di carico								A sbraccio massimo		
		1,5 m		3,0 m		4,5 m		6,0 m		metri		
												
Braccio a 2 elementi	7,5			*6.470	*6.470					*5.880	*5.880	3,66
Braccio di penetrazione da 2,22 m	6,0					*5.000	*5.000			*4.420	3.980	5,38
Contrappeso 3.200 kg	4,5			*6.960	*6.960	*5.270	5.240	*4.230	3.320	*3.940	3.030	6,31
Pattino da 500 mm	3,0			*9.340	*9.210	*6.150	5.110	*4.460	3.280	*3.810	2.620	6,78
	1,5	*10.850	*10.850	*11.770	8.970	*7.400	5.130	4.800	3.150	3.840	2.480	6,90
	0 m (Terra)	*13.720	*13.720	*12.780	8.790	7.350	4.770	4.690	3.010	3.960	2.540	6,68
	-1,5	*20.350	*20.350	*12.940	8.430	7.250	4.470	4.610	2.930	4.510	2.870	6,09
	-3,0	*24.430	*24.430	*11.700	8.230	*6.500	4.420			*4.800	3.830	4,99
Braccio a 2 elementi	7,5									*3.610	*3.610	4,30
Braccio di penetrazione 2,58 m	6,0					*4.440	*4.440			*3.150	*3.510	5,83
Contrappeso 3.200 kg	4,5			*4.970	*4.970	*5.010	*5.010	*4.010	3.400	*3.050	2.760	6,69
Pattino da 500 mm	3,0	*13.910	*13.910	*10.110	9.270	*5.810	5.140	*4.270	3.360	*3.140	2.430	7,14
	1,5	*15.020	*15.020	*11.720	9.030	*7.200	4.960	*4.710	3.220	*3.400	2.300	7,26
	0 m (Terra)	*12.440	*12.440	*12.660	8.930	7.340	4.860	4.740	3.050	3.660	2.350	7,05
	-1,5	*16.120	*16.120	*12.860	8.470	7.320	4.530	4.600	2.920	4.090	2.610	6,49
	-3,0	*18.650	*18.650	*12.520	8.230	7.150	4.390			*4.710	3.340	5,48

ALLESTIMENTO

● Allestimento di serie ○ Allestimento opzionale

MOTORE

Doppi filtri aria	●
Sistema di regime minimo automatico	●
Controllo arresto automatico	●
Filtro olio motore a cartuccia	●
Prefiltro combustibile a cartuccia	●
Filtro principale combustibile a cartuccia	●
Rete interna antipolvere	●
Filtro aria a secco con valvola di scarico (con spia ostruzione filtro aria)	●
Elettropompa alimentazione combustibile	●
Controllo modalità ECO/PWR	●
Raccordo di scarico olio motore	●
Dispositivo di riscaldamento motore	●
Griglia protezione ventola	●
Scambiatore di calore per combustibile	●
Valvola resistenza combustibile a freddo	○
Separatore d'acqua ad alte prestazioni	●
Motore su supporti isolanti	●
Filtro di scarico	●
Prefiltro	○
Radiatore, radiatore dell'olio e intercooler	●
Serbatoio riserva radiatore	●
Alternatore da 50 A	●

CIRCUITO IDRAULICO

Power Lift automatico	●
Distributore con valvola di sfogo principale	●
Filtro a portata totale	●
Filtro ad alta capacità filtrante a portata totale, con indicatore di ostruzione	○
Valvola antirottura flessibili	○
Filtro pilota	●
Power boost	●
Filtro aspirazione	●
Valvola smorzatrice di rotazione	●
Funzione ausiliaria per il distributore	●
Valvola di sfogo variabile per martello e frantumatore	●
Selettore modalità di lavoro	●

CABINA

Leva funzione ausiliaria (Impianto martello)	○
Cabina in acciaio climatizzata e insonorizzata	●
Radio AM-FM	●
Posacenere	●
Climatizzatore con regolazione automatica	●
Terminale AUX e memoria	●
Cabina CRES V (struttura rinforzata con montante centrale)	●
Portabicchieri con comparto caldo e freddo	●
Avvisatore acustico elettrico bitonale	●
Interruttore di arresto motore	●
Vetri trattati (color verde), rinforzati	●
Frangivetro	●
Supporto porta estintore	○
Tappetino	●
Poggiatesta	●
Lavacrystal anteriore	●
Vetri anteriori, superiore, inferiore e sinistro apribili	●
Vano portaoggetti	●
Vano caldo e freddo	●
Parabrezza con tergilcrystal intermittenti	●
Luce di cortesia per cilindro chiave di accensione	●
Cristallo arrotondato in vetro di sicurezza laminato	○
Luce abitacolo a LED con luce di cortesia porta	●
Protezione anteriore OPG Livello II	○
Cabina conforme (ISO10262)	○
Cabina omologata OPG livello II (ISO10262), protezione superiore	○
Leva di esclusione circuito di pilotaggio	●
Protezione anti pioggia	○
Vassoio posteriore	●
Cintura di sicurezza retrattile	●
Cabina ROPS (ISO12117-2)	●
Antenna radio in gomma	●
Sedile pneumatico riscaldato	●
Regolazioni possibili per il sedile: schienale, bracciolo, altezza e angolazione, scorrimento in avanti / indietro	●
Leve a corsa breve	●
Visiera per il sole (finestrino anteriore/finestrino laterale)	○
Tettuccio trasparente con tendina parasole scorrevole	●
2 altoparlanti	●
4 supporti elastici con smorzamento idraulico	●
Presa di corrente da 12 V	○
Accendino da 24 V	●

MONITOR DI BORDO

Avvisatori acustici: surriscaldamento, pressione olio motore, sovraccarico	●
Allarmi: surriscaldamento, spia motore, pressione olio motore, alternatore, livello combustibile minimo, ostruzione filtro idraulico, ostruzione filtro aria, modalità di lavoro, sovraccarico, ecc.	●
Quadro degli indicatori: temperatura acqua, ore, livello combustibile, orologio	●
Altri indicatori: modalità di lavoro, minimo automatico, candele, monitor per retrovisione, condizioni operative, ecc.	●
Selezione di 32 lingue	●

LUCI

Luci supplementari anteriori tettuccio cabina	○
Luci supplementari parte posteriore tettuccio cabina	○
Luce supplementare braccio di sollevamento con copertura	○
Faro rotante	○
2 fari di lavoro	●

TORRETTA

Pompa elettrica di rifornimento combustibile con arresto automatico e filtro	●
Galleggiante livello combustibile	●
Indicatore livello olio idraulico	●
Videocamera per la retrovisione	●
Specchietti retrovisori (lato destro e lato sinistro)	●
Freno di stazionamento rotazione	●
Vano porta attrezzi	●
Chiusura inferiore	●
Vano accessori	●
Contrappeso da 3.200 kg	●
Batterie 2 x 74 Ah	●

SOTTOCARRO

Ruota dentata imbullonata	●
Maglie cingoli rinforzate con perni a tenuta	●
Coperchi motorino di traslazione	●
Freno di stazionamento traslazione	●
Sottocopertura cingoli	○
Rulli superiori e inferiori	●
1 protezione cingolo (su ogni lato) e tendicingolo idraulico	●
4 ganci di attacco	●
Pattini a tre costole da 500 mm	●

ATTREZZI ANTERIORI

Biella leverismo benna in fusione A	●
Biella leverismo benna A con gancio saldato	○
Impianto di ingrassaggio centralizzato	●
Protezione antipolvere su tutti i perni benna	●
Perno flangiato	●
Boccola HN	●
Piastra di spinta in resina rinforzata	●
Rivestimento termico di WC a spray (carburo di tungsteno)	●

ACCESSORI

Tubazione di base attrezzo	●
Pompa supplementare (30 L/min)	○
Impianto martello	●
Componenti HSB per martello e frantumatore	●
Accumulatore pilotaggio	○
Accessori per raddoppio di portata	○
Tubazioni supplementari di assistenza	○

VARIE

Tappo rifornimento combustibile con apertura a chiave	●
Cofani macchina con serratura	●
Controller delle informazioni di bordo	●
Adesivi anticivolo, targhette e corrimano	●
Cassetta attrezzi standard	●
Senso di marcia indicato sul telaio cingolo	●
Impianto antifurto*	○
Global e-Service	●

L'allestimento di serie e quello opzionale possono variare da paese a paese. Per ulteriori informazioni, rivolgersi al concessionario Hitachi di zona.

* Hitachi Construction Machinery declina ogni responsabilità in caso di furto, l'impiego di un impianto qualsiasi ridurrà al minimo il rischio di furto.



Realizzate sulla base di funzioni tecnologiche straordinarie, le macchine Hitachi sono destinate a offrire soluzioni e servizi all'avanguardia per contribuire come partner affidabile al miglioramento dei profitti dei clienti di tutto il mondo.



Visione ambientale Hitachi 2025

L'Hitachi Group ha rilasciato l'Environmental Vision 2025 ovvero il programma di gestione ambientale per ridurre le emissioni di anidride carbonica su base annua. Il Group è impegnato nella produzione globale riducendo allo stesso tempo l'impatto ambientale nei cicli di vita di tutti i prodotti e nella realizzazione di una società sostenibile affrontando tre obiettivi: prevenzione del riscaldamento globale, riutilizzo delle risorse e miglioramento dell'ecosistema.

Riduzione dell'impatto ambientale con il nuovo ZAXIS

Hitachi ha messo a punto un sistema ecologico per ridurre le emissioni di anidride carbonica per la prevenzione del riscaldamento globale in base a LCA*. Il nuovo ZAXIS utilizza numerose innovazioni tecnologiche, inclusa la nuova modalità ECO e il controllo isocrono. Hitachi è da tempo impegnata nel riciclaggio dei componenti, come l'alluminio dei radiatori e del radiatore dell'olio. I pezzi in resina sono contrassegnati per il riciclaggio.

*Valutazione ciclo di vita – ISO 14040

Prima di utilizzare la macchina, incluso il sistema di comunicazione satellitare, in un Paese diverso da quello previsto in origine, potrebbe essere necessario apportare modifiche alla macchina stessa in modo da renderla conforme alle normative locali (incluse le normative sulla sicurezza) e alle disposizioni di legge in vigore in tale Paese. Non esportare o utilizzare la macchina all'esterno del Paese previsto in origine prima di averne verificato tale conformità. Contattare il concessionario Hitachi per eventuali domande inerenti tale conformità.

Le caratteristiche tecniche possono essere soggette a modifiche senza preavviso.

Le illustrazioni e le fotografie raffigurano i modelli di serie, che possono essere dotati o meno di equipaggiamenti opzionali, accessori, parti installate dal cliente e modificate, parti opzionali e tutti gli equipaggiamenti di serie con qualche differenza di colore e di caratteristiche. Prima dell'uso, consultare il manuale d'uso e manutenzione per informazioni inerenti le corrette procedure.