

Serie ZAXIS-2

HITACHI

ZAXIS  
22U



## ESCAVATORE IDRAULICO

- Codice modello: ZX22U<sub>2</sub>
- Potenza netta al volante: 14,6 kW (19,6 HP)
- Peso operativo: 2.390 kg
- Benna rovescia: 0,07 m<sup>3</sup>

**Hitachi ha progettato i nuovi miniescavatori girosagoma ZAXIS 22U traendo il massimo vantaggio dalla vastissima esperienza acquisita nella produzione di escavatori. Queste macchine soddisfano le esigenze dei clienti in termini di comfort nell'utilizzo, maggiore sicurezza e semplicità di manutenzione. La serie è conforme alle più recenti normative in materia di emissioni, agli standard di riduzione della rumorosità e ROPS/OPG (protezione superiore). Gli operatori hanno un completo controllo della macchina dal sedile confortevole. I proprietari potranno godere di costi di esercizio inferiori grazie alla durabilità e alla semplicità di manutenzione della macchina.**



Note: Alcune foto del presente catalogo mostrano le macchine senza operatore con gli attrezzi in posizione operativa. Tali foto hanno uno scopo puramente dimostrativo e le operazioni mostrate sono sconsigliate durante le normali condizioni di lavoro.

## Compatti ma potenti



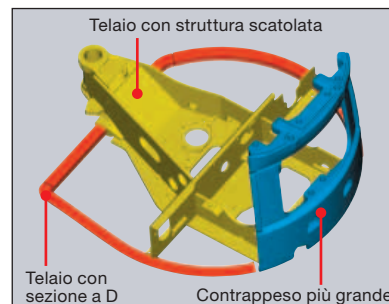
### Perno unico di brandeggio

Per eliminare le sollecitazioni viene impiegato un unico perno di rotazione di grandi dimensioni.



### Due velocità di traslazione

Sono disponibili due diverse velocità di traslazione; il movimento della macchina è reso più efficiente e leggero.



### Contrappeso più grande e sottocarro robusto

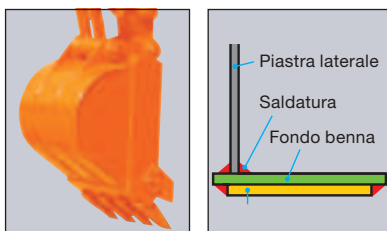
È stato adottato un telaio con struttura scatolata di nuova concezione che unisce leggerezza ed elevata durabilità. Il contrappeso più grande e il sottocarro robusto contribuiscono ad abbassare il centro di gravità e ad aumentare la stabilità.



### Contrappeso aggiuntivo

Quando si utilizza un attrezzo anteriore pesante come benne mordenti, il contrappeso aggiuntivo può essere montato facilmente per ottenere una maggiore stabilità.

- **Contrappeso aggiuntivo: 180 kg**



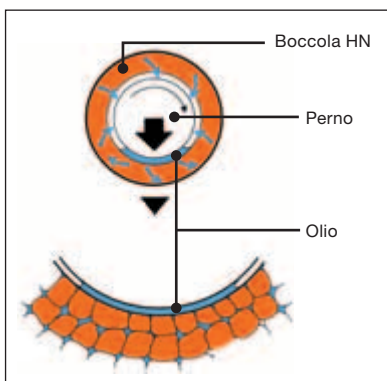
### Benna a fondo piatto durevole

La benna a fondo piatto viene fornita di serie per ridurre al minimo l'usura del fondo stesso. Ampie piastre di usura sono saldate sul fondo della benna per aumentarne la durabilità.



### Boccole HN collaudate

Le collaudate boccole HN, originali Hitachi, vengono impiegate su ogni perno anteriore per ridurre le sollecitazioni e le operazioni di manutenzione. Gli intervalli di lubrificazione hanno una durata di 500 ore.



Le boccole HN rappresentano un altro esempio della tecnologia innovativa sviluppata da Hitachi e offrono caratteristiche di lunga durata ed elevata resistenza. Il metallo sinterizzato di elevata durezza di cui sono costituite è impregnato di olio ad alta viscosità. Durante il funzionamento, l'olio trasuda dai pori della boccola fra le superfici di contatto tra perno e boccola, lubrificando automaticamente i componenti.

## Idoneo per numerose applicazioni

- Pattini cingolati

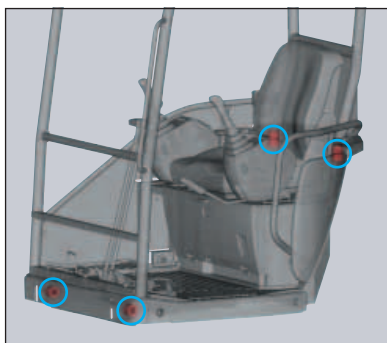






### Monitor di facile lettura

L'operatore può sempre controllare rapidamente le condizioni della macchina. Il livello del carburante, la temperatura del refrigerante e lo stato di diverse altre funzioni sono visualizzati chiaramente a destra.



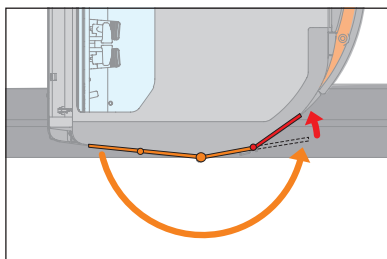
### Cabina montata su gomma

La cabina poggia su 4 attacchi in gomma antivibrazione per garantire operazioni confortevoli.



### Migliore visibilità con l'aletta parasole (versione con tetto)

L'aletta parasole, parte integrante del tetto, consente una migliore visibilità verso l'alto. Il tetto sporgente mantiene asciutte le ginocchia dell'operatore in caso di pioggia leggera.



### Ampio sportello a soffietto della cabina

Lo sportello si apre in due fasi e la sua larghezza è stata aumentata a 610 mm per agevolare l'entrata.



### Leva di neutralizzazione del circuito di pilotaggio

Tutte le funzioni (attrezzo anteriore, rotazione, traslazione e lama) possono essere disattivate bloccando la valvola di neutralizzazione del circuito di pilotaggio. In questo modo viene efficacemente impedito l'azionamento accidentale delle leve.

### Altri accessori

■ Vano portaoggetti nello schienale



■ Portabicchieri



■ Cintura di sicurezza



■ Posacenere (versione con cabina)



■ Vano attrezzi (versione con tetto)



■ Gradino antiscivolo



### Cabina e tetto ROPS/ OPG (protezione superiore)

Sia il tetto che la cabina sono conformi agli ultimi standard ROPS, OPG (protezione superiore) e TOPS. Si tratta di standard per la protezione dell'operatore in caso di ribaltamento, rovesciamento e caduta di oggetti. Anche la cintura di sicurezza protegge l'operatore.

La cabina e il tetto, conformi agli standard internazionali, offrono protezione all'operatore in caso di ribaltamento.

ROPS: Roll-Over Protective Structures (strutture di protezione in caso di ribaltamento). Prevengono gli infortuni in caso di ribaltamento  
OPG (protezione superiore): Operator Protective Guard (protezione per l'operatore in caso di caduta di oggetti)  
TOPS: Tip-Over Protection Structure (struttura di protezione in caso di rovesciamento laterale)

### Impianto di avviamento motore in folle

Il motore può avviarsi solo quando la leva di neutralizzazione del circuito di pilotaggio è bloccata. Questo sistema è denominato "impianto di avviamento motore in folle". In questo modo si elimina la possibilità di sbandamenti imprevisti quando il motore si avvia all'improvviso con l'involontario azionamento della leva di comando.

### Freni di stazionamento di rotazione e traslazione (di serie)

Il freno di stazionamento della rotazione e il freno di stazionamento della traslazione sono entrambi di serie per una maggiore sicurezza.



## Parti e Assistenza

Nel corso degli anni, Hitachi ha acquisito esperienza in uno dei mercati dell'assistenza più competitivi al mondo: il Giappone. Con il nostro know-how nel rapporto diretto con i clienti abbiamo creato un sistema di assistenza mondiale altamente efficiente ed efficace. Oltre 150 concessionari in tutto il mondo dispongono di tecnici altamente qualificati e di un'elevata disponibilità di componenti. Contattate il Vostro concessionario Hitachi per informazioni dettagliate sui programmi di assistenza disponibili per la Vostra area e la Vostra macchina. Non tutti i servizi e/o programmi sono disponibili nelle diverse regioni o per le diverse macchine.

Per ottenere le massime prestazioni dalla macchina sono necessari componenti Hitachi originali. Nella maggior parte dei casi, nella Vostra area è presente un concessionario Hitachi che dispone del componente richiesto. Hitachi riduce al minimo i tempi di consegna per qualunque componente grazie al collegamento in rete dei suoi 4 depositi in Giappone, a Singapore, nei Paesi Bassi e nel Nordamerica per la condivisione di informazioni sul numero e sul tipo di componenti disponibili. In questo modo, i componenti vengono spediti con la maggior efficienza e rapidità possibile.



## Manutenzione semplice



### Cabina ribaltabile

La cabina può essere ribaltata per operazioni di manutenzione semplici e rapide anche in caso di emergenza. La cabina può essere ribaltata fino a 50° per consentire all'operatore di lavorare sotto il pavimento stesso. Viene inoltre consentito l'accesso diretto al meccanismo di rotazione e al motorino di avviamento dietro il motore situati sotto il pavimento della cabina. Questo design riduce i tempi di controllo e manutenzione.



### Manutenzione quotidiana semplificata

Il carter motore può scorrere verso l'alto e verso il basso per una rapida manutenzione anche in spazi angusti. Non viene più impiegato il carter incernierato che rende difficoltose le operazioni di manutenzione. Il carter di destra ribaltabile consente un rapido controllo di batteria e radiatore.



### Cingoli con semplice rimozione del fango

Il telaio cingoli con traversa a X è arrotondato per una semplice rimozione del fango. L'inclinazione sul lato del telaio cingoli agevola il distacco del fango, riducendo al minimo problemi di incrostazioni. Ne conseguono un minor tempo di lavaggio della macchina e la riduzione dei costi di smaltimento.



### Telaio a D rinforzato

Il telaio della macchina è rinforzato con il bordo a sezione D per la protezione dai danni e dagli impatti con ostacoli.



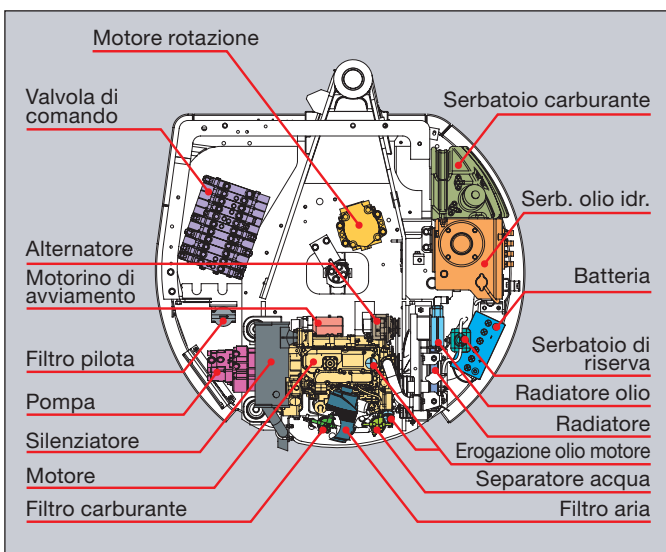
### Flessibili anteriori a più elementi

I flessibili anteriori a più elementi sono collegati sui fori di copertura della macchina e sulla parte posteriore del braccio di sollevamento per renderne semplice la sostituzione.



### Copertura in acciaio semplice da riparare

Per le operazioni pesanti viene utilizzata una copertura in acciaio che consente una semplice riparazione in caso di danni. La copertura in acciaio è durevole, riciclabile ed economica.



I modelli ZX22U-2 presentano la stessa disposizione dei componenti per consentire operazioni di controllo e sostituzione semplici ed efficienti. I punti di ispezione sono concentrati per consentire una rapida manutenzione quotidiana.

## MOTORE

Modello .....	Yanmar 3TNV76
Tipo .....	Motore diesel, 4 tempi, 3 cilindri, raffreddamento ad acqua, iniezione della carica di tipo "SWIRL" in camera di combustione
Potenza netta al volano	
ISO 9249 netta .....	14,6 kW (19,6 HP) a 2.400 min <sup>-1</sup> (giri/min.)
Coppia massima .....	66 N·m (6,7 kgf·m) a 1.800 min <sup>-1</sup> (giri/min.)
Alesaggio e corsa .....	76 x 82 mm
Cilindrata .....	1.115 l
Batteria .....	1 x 12 V, 36 Ah

## IMPIANTO IDRAULICO

Il sistema collaudato a 3 pompe e il circuito di rigenerazione del braccio di penetrazione sono stati perfezionati per rendere più agevoli e fluidi le operazioni combinate e il controllo di precisione.

Pompe principali .....	Due pompe a pistoni assiali a portata variabile
Portata massima dell'olio .....	2 x 28,8 L/min
Terza pompa .....	Una pompa a ingranaggi
Portata massima dell'olio .....	15,6 l/min
Pompa circuito di pilotaggio .....	Una pompa a ingranaggi
Portata massima dell'olio .....	6,5 l/min

## Regolazione valvola di sicurezza

Circuito pompe principali .....	20,6 MPa (210 kgf/cm <sup>2</sup> )
Circuito terza pompa ..	20,6 MPa (210 kgf/cm <sup>2</sup> )
Circuito di pilotaggio ..	3,9 MPa (40 kgf/cm <sup>2</sup> )

## Cilindri idraulici

Steli e tubi ad alta resistenza. Meccanismi di ammortizzazione dei cilindri nei circuiti di sollevamento del braccio di sollevamento e di ritrazione del braccio di penetrazione per assorbire le sollecitazioni a fine corsa.

## Dimensioni

	Quantità	Alesaggio	Diametro stelo	Corsa
Braccio di sollevamento della versione con tetto	1	70 mm	40 mm	524 mm
Braccio di sollevamento della versione con cabina	1	70 mm	40 mm	509 mm
Braccio di penetrazione	1	70 mm	40 mm	380 mm
Benna	1	55 mm	35 mm	439 mm
Rotazione braccio di sollevamento	1	65 mm	35 mm	372 mm
Lama	1	70 mm	40 mm	131 mm

## COMANDI

Leve di comando del circuito di pilotaggio di tipo idraulico per tutte le operazioni.

## ACCESSORI ROVESCIO

## BENNE ROVESCE

Capacità ISO 7451	Larghezza		N° di denti	Peso	Attrezzo anteriore	
	Senza taglienti laterali	Con taglienti laterali			Braccio di penetrazione da 1,00 m	Braccio di penetrazione da 1,30 m
0,04 m <sup>3</sup>	250 mm	300 mm	3	52 kg	A	A
0,05 m <sup>3</sup>	300 mm	350 mm	3	53 kg	A	A
0,06 m <sup>3</sup>	350 mm	400 mm	3	55 kg	A	A
0,07 m <sup>3</sup>	400 mm	450 mm	3	58 kg	A	B
0,08 m <sup>3</sup>	450 mm	500 mm	3	61 kg	B	B
0,09 m <sup>3</sup>	500 mm	550 mm	4	66 kg	B	C
Forza di strappo braccio di penetrazione					12,0 kN	10,0 kN
Forza di scavo benna					18,6 kN	18,6 kN

A: Lavori di scavo generici      B: Lavori di scavo leggeri      C: Carico

## MECCANISMO DI ROTAZIONE

Motore a coppia elevata a pistoni assiali con riduttore epicicloidale. Ralla a sfere a una corona con dentatura interna temprata a induzione. Dentatura e corona interne sono a lubrificazione permanente. Freno di stazionamento della rotazione a dischi con inserimento a molla e sblocco idraulico. La valvola antiurto incorporata nel motore di rotazione assorbe gli urti quando si ferma la rotazione, garantendo arresti morbidi.

Velocità di rotazione .. 9,7 min<sup>-1</sup> (9,7 giri/min.)

## SOTTOCARRO

### Cingoli

Sottocarro tipo trattore. Telaio cingoli saldato con materiali attentamente selezionati. Telaio laterale saldato al telaio cingoli.

### Numero rulli su ogni lato

Rulli inferiori ..... 3

### Dispositivo di traslazione

Ogni cingolo è azionato da un motore a coppia elevata a pistoni assiali a due velocità, mediante riduttore epicicloidale per la controrotazione dei cingoli. Valvola di sicurezza antiurto incorporata nel motore di traslazione per assorbire le sollecitazioni quando si arresta la marcia.

Velocità di traslazione .....	Alta: da 0 a 4,4 km/h
(pattini in gomma)	Bassa: da 0 a 2,7 km/h
Velocità di traslazione .....	Alta: da 0 a 4,2 km/h
(pattini a costole)	Bassa: da 0 a 2,6 km/h
Pendenza massima superabile .....	30 gradi (58%) continua

## PESI E PRESSIONE AL SUOLO

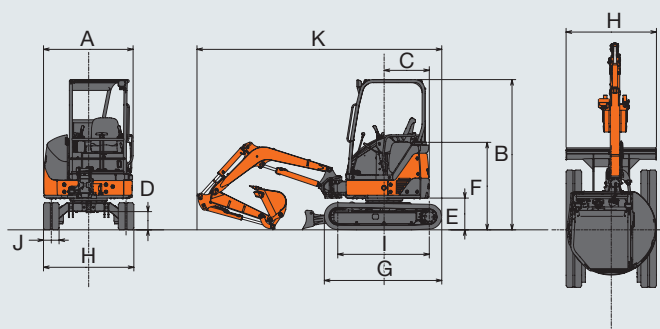
Dotazione ZX22U-2: braccio di penetrazione da 1,00 m e benna da 0,07 m<sup>3</sup> (capacità ISO 7451).

	Peso operativo	Pressione al suolo
Versione con tetto		
Pattini in gomma da 250 mm	2.390 kg	29 kPa (0,30 kgf/cm <sup>2</sup> )
Pattini a costola da 250 mm	2.540 kg	31 kPa (0,31 kgf/cm <sup>2</sup> )
Versione con cabina		
Pattini in gomma da 250 mm	2.530 kg	31 kPa (0,31 kgf/cm <sup>2</sup> )
Pattini a costola da 250 mm	2.680 kg	32 kPa (0,33 kgf/cm <sup>2</sup> )

## CAPACITÀ

	litri
Serbatoio carburante .....	29,0
Refrigerante motore .....	4,3
Olio motore .....	3,8
Dispositivo di traslazione (ogni lato) .....	0,3
Impianto idraulico .....	38,0
Serbatoio olio idraulico (livello olio di riferimento) .....	28,0



**DIMENSIONI**


Nota:

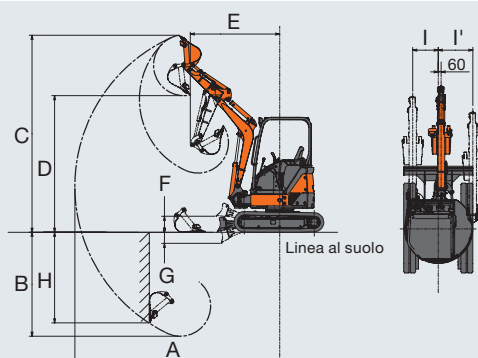
L'illustrazione mostra il modello ZX22U-2 nella versione con tetto equipaggiato con braccio di penetrazione da 1,00 m e pattini in gomma da 250 mm. La cabina e il tetto sono conformi ai requisiti ROPS (ISO 3471) e OPG (protezione superiore) (ISO 10262, Livello 1).

Unità: mm

Codice modello	ZX22U-2	
	Tetto	Cabina
A Larghezza complessiva	1.440	
B Altezza complessiva	2.410	2.460
C Raggio di rotazione posteriore (con contrappeso aggiuntivo)	725 (820)	
D Distanza minima dal suolo	295	
E Distanza contrappeso	510	
F Altezza carter motore	1.405	
G Lunghezza sottocarro	1.890	
H Larghezza sottocarro	1.450	
I Da centro ruota dentata a centro tendicingolo	1.470	
J Larghezza pattini cingoli	250	
K Lunghezza massima di trasporto (con braccio di penetrazione da 1,30 m)	3.930 (3.970)	

**RAGGI OPERATIVI**

Unità: mm



Nota:

L'illustrazione mostra il modello ZX22U-2 nella versione con tetto equipaggiato con benna da 0,07 m<sup>3</sup>, braccio di penetrazione da 1,00 m e pattini in gomma da 250 mm.

Unità: mm

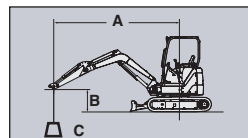
Codice modello	ZX22U-2	
	Tetto	Cabina
A Sbraccio massimo	4.300 [4.580]	
B Massima profondità di scavo	2.320 [2.585]	
C Altezza massima di taglio	4.140 [4.350]	3.960 [4.150]
D Altezza massima di scarico	2.870 [3.080]	2.710 [2.900]
E Raggio di rotazione minimo (a massima rotazione braccio di sollevamento)	1.880 (1.570) [2.000 (1.675)]	1.975 (1.660) [2.060 (1.740)]
F Altezza massima base della lama (sollevata da terra)	315	
G Altezza minima base della lama (sollevata da terra)	250	
H Max. profondità scavo verticale	1.930 [2.210]	
I / I' Distanza scavo laterale (angolo massimo di rotazione braccio di sollevamento)	515 (48°) / 710 (67°)	

Le cifre tra [ ] si riferiscono al modello ZX22U-2 con braccio di penetrazione da 1,30 m.

# CAPACITÀ DI SOLLEVAMENTO

## Sistema metrico

- Note:
1. I valori nominali sono conformi a ISO 10567.
  2. La capacità di sollevamento non supera il 75% del carico di ribaltamento per una macchina su terreno solido e pianeggiante o l'87% della capacità idraulica complessiva.
  3. Il punto di carico è la linea centrale del perno di articolazione della benna sul braccio di penetrazione.
  4. L'asterisco (\*) indica il carico limitato dalla capacità idraulica.



- A: Raggio di carico  
B: Altezza punto di carico  
C: Capacità di sollevamento

### ZX22U-2 VERSIONE CON TETTO, LAMA SOLLEVATA DA TERRA

Unità di misura: 1.000 kg

Condizioni	Altezza punto di carico	Raggio di carico						A sbraccio massimo		
		1,0 m		2,0 m		3,0 m		metri		
Braccio di penetrazione 1,00 m Pattini in gomma 250 mm	2,0 m			*0,69	0,66	0,40	0,34	0,32	0,27	3,47
	1,0 m					0,38	0,32	0,28	0,24	3,66
	0 (suolo)			0,69	0,56	0,37	0,31	0,30	0,25	3,49
	-1,0 m	*1,62	*1,62	0,70	0,57			0,41	0,34	2,85

Condizioni	Altezza punto di carico	Raggio di carico						A sbraccio massimo		
		1,0 m		2,0 m		3,0 m		metri		
Braccio di penetrazione 1,00 m Pattini in gomma 250 mm con contrappeso aggiuntivo 180 kg	2,0 m			*0,69	*0,69	0,48	0,41	0,38	0,32	3,47
	1,0 m					0,46	0,39	0,34	0,29	3,66
	0 (suolo)			0,82	0,67	0,44	0,37	0,36	0,31	3,49
	-1,0 m	*1,62	*1,62	0,83	0,68			0,48	0,41	2,85

### ZX22U-2 VERSIONE CON TETTO, LAMA A TERRA

Unità di misura: 1.000 kg

Condizioni	Altezza punto di carico	Raggio di carico						A sbraccio massimo		
		1,0 m		2,0 m		3,0 m		metri		
Braccio di penetrazione 1,00 m Pattini in gomma 250 mm	2,0 m			*0,69	0,66	*0,59	0,34	*0,59	0,27	3,47
	1,0 m					*0,74	0,32	*0,61	0,24	3,66
	0 (suolo)			*1,51	0,56	*0,83	0,31	*0,65	0,25	3,49
	-1,0 m	*1,62	*1,62	*1,21	0,57			*0,68	0,34	2,85

Condizioni	Altezza punto di carico	Raggio di carico						A sbraccio massimo		
		1,0 m		2,0 m		3,0 m		metri		
Braccio di penetrazione 1,00 m Pattini in gomma 250 mm con contrappeso aggiuntivo 180 kg	2,0 m			*0,69	*0,69	*0,59	0,41	*0,59	0,32	3,47
	1,0 m					*0,74	0,39	*0,61	0,29	3,66
	0 (suolo)			*1,51	0,67	*0,83	0,37	*0,65	0,31	3,49
	-1,0 m	*1,62	*1,62	*1,21	0,68			*0,68	0,41	2,85

### ZX22U-2 VERSIONE CON TETTO, LAMA SOLLEVATA DA TERRA, BRACCIO DI PENETRAZIONE LUNGO

Unità di misura: 1.000 kg

Condizioni	Altezza punto di carico	Raggio di carico						A sbraccio massimo		
		1,0 m		2,0 m		3,0 m		metri		
Braccio di penetrazione 1,30 m Pattini in gomma 250 mm	2,0 m					0,41	0,35	0,28	0,23	3,78
	1,0 m			0,73	0,59	0,38	0,32	0,25	0,21	3,96
	0 (suolo)			0,68	0,55	0,37	0,31	0,26	0,22	3,80
	-1,0 m	*1,20	*1,20	0,68	0,55	0,36	0,30	0,33	0,28	3,25

Condizioni	Altezza punto di carico	Raggio di carico						A sbraccio massimo		
		1,0 m		2,0 m		3,0 m		metri		
Braccio di penetrazione 1,30 m Pattini in gomma 250 mm con contrappeso aggiuntivo 180 kg	2,0 m					0,48	0,41	0,33	0,28	3,78
	1,0 m			0,86	0,70	0,46	0,39	0,30	0,26	3,96
	0 (suolo)			0,81	0,66	0,44	0,37	0,31	0,27	3,80
	-1,0 m	*1,20	*1,20	0,81	0,66	0,44	0,37	0,39	0,33	3,25

### ZX22U-2 VERSIONE CON TETTO, LAMA A TERRA, BRACCIO DI PENETRAZIONE LUNGO

Unità di misura: 1.000 kg

Condizioni	Altezza punto di carico	Raggio di carico						A sbraccio massimo		
		1,0 m		2,0 m		3,0 m		metri		
Braccio di penetrazione 1,30 m Pattini in gomma 250 mm	2,0 m					*0,50	0,35	*0,43	0,23	3,78
	1,0 m			*1,22	0,59	*0,67	0,32	*0,45	0,21	3,96
	0 (suolo)			*1,45	0,55	*0,81	0,31	*0,53	0,22	3,80
	-1,0 m	*1,20	*1,20	*1,38	0,55	*0,73	0,30	*0,61	0,28	3,25

Condizioni	Altezza punto di carico	Raggio di carico						A sbraccio massimo		
		1,0 m		2,0 m		3,0 m		metri		
Braccio di penetrazione 1,30 m Pattini in gomma 250 mm con contrappeso aggiuntivo 180 kg	2,0 m					*0,50	0,41	*0,43	0,28	3,78
	1,0 m			*1,22	0,70	*0,67	0,39	*0,45	0,26	3,96
	0 (suolo)			*1,45	0,66	*0,81	0,37	*0,53	0,27	3,80
	-1,0 m	*1,20	*1,20	*1,38	0,66	*0,73	0,37	*0,61	0,33	3,25

**DOTAZIONE DI SERIE** Le dotazioni di serie possono variare da Paese a Paese, pertanto Vi preghiamo di contattare il locale Concessionario Hitachi per ottenere maggiori dettagli.

## MOTORE

- Separatore d'acqua per l'impianto di alimentazione del motore
- Impianto di avviamento motore in folle

## IMPIANTO IDRAULICO

- Leve pilotaggio di tipo idraulico
- Leva di neutralizzazione del circuito di pilotaggio
- Impianto di traslazione a due velocità
- Freno di stazionamento rotazione
- Freno di stazionamento traslazione
- Tubi per gli attrezzi

## TETTO (CABINA)

- ROPS/OPG (protezione superiore)\*\*
- Sedile regolabile e reclinabile\*\*
- Cintura di sicurezza\*\*
- Sedile con sospensioni\*\*
- Poggiapolsi\*\*
- Vano portaoggetti nello schienale\*\*
- Tergicristalli\*\*\*
- Lavacristalli\*\*\*
- Due luci di lavoro\*\*
- Radio AM/FM\*\*\*
- Presa da 12 V\*\*
- Posacenere\*\*\*
- Portabicchieri\*\*
- Vano accessori\*
- Frangivetro\*\*\*
- Riscaldamento\*\*\*

## SOTTOCARRO

- Pattini in gomma da 250 mm
- Lama controventata semi-lunga

## ATTREZZI ANTERIORI

- Guarnizioni dei perni di tipo O-ring per benna rovescia
- Boccole HN
- Braccio di sollevamento da 1,88 m
- Braccio di penetrazione da 1,00 m

## CONTRAPPESO

- Contrappeso aggiuntivo: 180 kg

Note:

\* Per versioni con tetto

\*\* Per versioni con tetto e cabina

\*\*\* Per versioni con cabina

**ACCESSORI A RICHIESTA** Gli accessori a richiesta possono variare da Paese a Paese, pertanto Vi preghiamo di contattare il locale Concessionario Hitachi per ottenere maggiori dettagli.

## MOTORE

- Doppio filtro dell'aria

## IMPIANTO IDRAULICO

- Dispositivo di allarme del movimento di traslazione

## TETTO (CABINA)

- Luce ausiliaria\*\*
- Specchio retrovisore\*\*
- Chiave NS (New Standard)\*\*
- Chiave elettrica (immobilizzatore)\*\*
- Sistema di bloccaggio chiave numerico\*\*
- Blocco meccanico\*\*

## SOTTOCARRO

- Pattini a costole da 250 mm
- Pattini cingolati da 250 mm

## ATTREZZI ANTERIORI

- Braccio di penetrazione da 1,30 m
- Benne rovesce

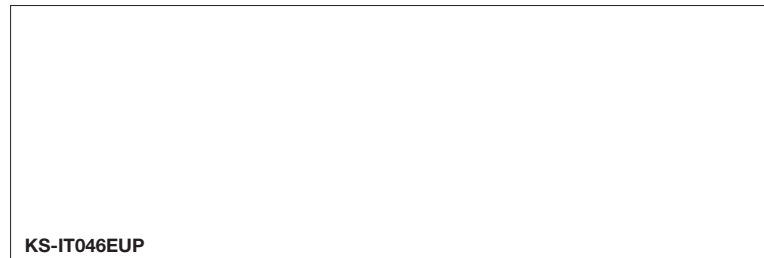
Note:

\* Per versioni con tetto

\*\* Per versioni con tetto e cabina

\*\*\* Per versioni con cabina

I dati forniti in questo catalogo sono soggetti a modifiche senza preavviso.  
Le illustrazioni e le fotografie raffigurano dei modelli di serie, con o senza attrezzature e accessori opzionali, e tutti gli equipaggiamenti di serie con possibili differenze di colori e funzioni.  
Prima dell'uso, consultare il manuale d'uso e manutenzione per informazioni sulle procedure corrette.



KS-IT046EUP